

Compact SOP 2023-2024

Koraal

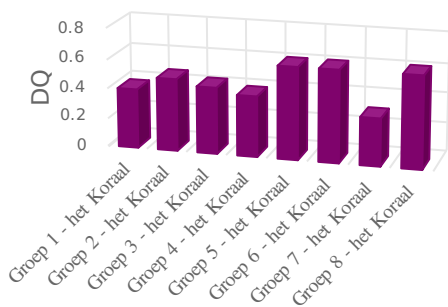
School	Koraal	Adres	Beukemastraat 44
Brin	15BQ00	Plaats	7906 AN Hoogeveen
E-mail	directie.hetkoraal@florion.nl	Telefoon	0528267382
Datum	14-11-2023	Website	www.kindcentrumhetkoraal.nl

Legenda	
■	score >= 90 en <= 100
■	score >= 80 en < 90
■	score >= 60 en < 80
■	score <= 60

Diversiteit leerlingpopulatie PO 2203

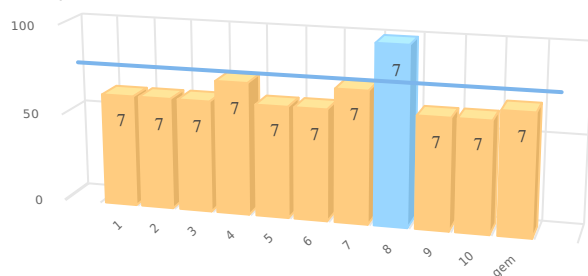
	Groep 1 - het Koraal	Groep 2 - het Koraal	Groep 3 - het Koraal	Groep 4 - het Koraal	Groep 5 - het Koraal	Groep 6 - het Koraal	Groep 7 - het Koraal	Groep 8 - het Koraal	Schooltotaal
Totaal aantal leerlingen	9	11	11	10	15	15	8	15	94
Totale diversiteit per groep	9	11	11	10	15	15	8	15	94.0
DQs	0.41	0.50	0.46	0.42	0.63	0.63	0.33	0.63	0.50

Diversiteitsquotient per groep



De expertise van het schoolteam

PO
p. 7 van 11-05-2017 t/m 30-06-2024, schoolversie (a.: 80)

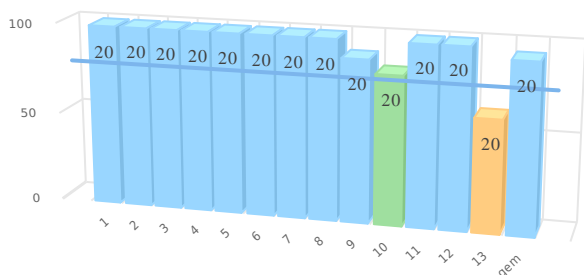


nr	gebieden	p 7
1.	Taal en Spraak	63
2.	Rekenen	63
3.	Minder begaafdheid	63
4.	Meer/hoogbegaafdheid	75
5.	Werkhouding	63
6.	Gedrag	63
7.	Fysieke gesteldheid	75
8.	VVE/Jonge kind	100
9.	Nederlands als tweede taal (NT2)	63
10.	School specifieke expertise voor aanpak van leerlinge...	63
	Gemiddelde	69

Scores in procenten

De kwaliteit van de basisondersteuning

PO
p. 20 van 25-07-2023 t/m 24-07-2025, schoolversie (a.: 80)



nr	ijkpunten	p 20
1.	Beleid t.a.v. ondersteuning.	100
2.	Schoolondersteuningsprofiel.	100
3.	Effectieve ondersteuning.	100
4.	Veilige omgeving.	100
5.	Zicht op de ontwikkeling van leerlingen.	100
6.	Opbrengst- en handelingsgericht werken.	100
7.	Goed afgestemde methoden en aanpakken.	100
8.	Handelingsbekwame en competente medewerkers.	100
9.	Ambitieuze onderwijsarrangementen.	91
10.	Zorgvuldige overdracht van leerlingen.	83
11.	Betrokkenheid ouders en leerlingen.	100
12.	Expliciete interne ondersteuningsstructuur.	100
13.	Een effectief ondersteuningsteam.	63
	Gemiddelde	95

Scores in procenten