

School De Bosrank

Brin 10DF00

E-mail r.lorkeers@talentwesterveld.nl

Datum 14-11-2023

Adres Havelter Schapendrift 22

Plaats 7971 BC Havelte

Telefoon 0521227521

Website <https://debosrank.talentwesterveld.nl/>

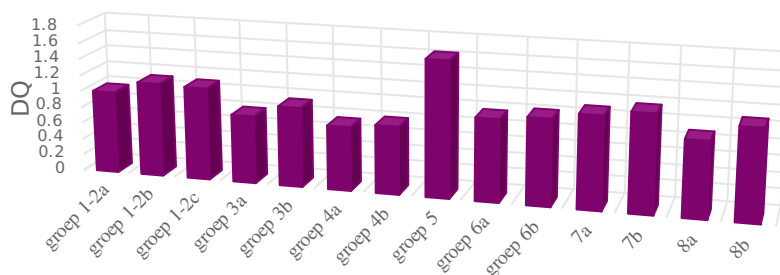
Legenda

	score >= 90 en <= 100
	score >= 80 en < 90
	score >= 60 en < 80
	score <= 60

Diversiteit leerlingpopulatie PO 2203

	groep 1-2a	groep 1-2b	groep 1-2c	groep 3a	groep 3b	groep 4a	groep 4b	groep 5	groep 6a	groep 6b	7a	7b	8a	8b	Schooltotaal
Totaal aantal leerlingen	16	19	18	19	20	15	17	31	19	22	22	23	15	19	275
Totale diversiteit per groep	22.5	25.5	25	20.5	23.5	19	20.5	40	24.5	25.5	27.5	29	22.5	27	352.5
DQs	1.02	1.16	1.14	0.85	0.98	0.79	0.85	1.67	1.02	1.06	1.15	1.21	0.94	1.13	1.07

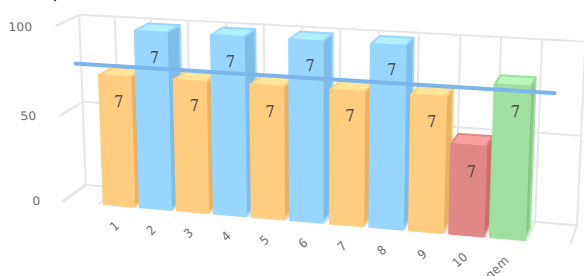
Diversiteitsquotient per groep



De expertise van het schoolteam

PO

p. 7 van 11-05-2017 t/m 30-06-2024, schoolversie (a.: 80)



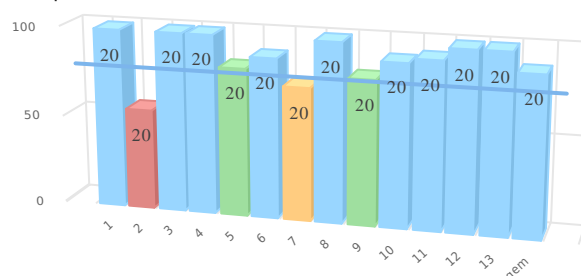
nr	gebieden	p 7
1.	Taal en Spraak	75
2.	Rekenen	100
3.	Minder begaafdheid	75
4.	Meer/hoogbegaafdheid	100
5.	Werkhouding	75
6.	Gedrag	100
7.	Fysieke gesteldheid	75
8.	VVE/Jonge kind	100
9.	Nederlands als tweede taal (NT2)	75
10.	School specifieke expertise voor aanpak van leerlinge...	50
	Gemiddelde	83

Scores in procenten

De kwaliteit van de basisondersteuning

PO

p. 20 van 25-07-2023 t/m 24-07-2025, schoolversie (a.: 80)



nr	ijkpunten	p 20
1.	Beleid t.a.v. ondersteuning.	100
2.	Schoolondersteuningsprofiel.	57
3.	Effectieve ondersteuning.	100
4.	Veilige omgeving.	100
5.	Zicht op de ontwikkeling van leerlingen.	83
6.	Opbrengst- en handelingsgericht werken.	90
7.	Goed afgestemde methoden en aanpakken.	75
8.	Handelingsbekwame en competente medewerkers.	100
9.	Ambitieuze onderwijsarrangementen.	82
10.	Zorgvuldige overdracht van leerlingen.	92
11.	Betrokkenheid ouders en leerlingen.	94
12.	Expliciete interne ondersteuningsstructuur.	100
13.	Een effectief ondersteuningsteam.	100
	Gemiddelde	90

Scores in procenten