

School t Kofschip
 Brin 16AZ00
 E-mail t.deweerd@pricoh.nl
 Datum 14-11-2023

Adres Booyenverlaat 11
 Plaats 7908 EE Hoogeveen
 Telefoon 0528 275571
 Website www.kofschip-hoogeveen.nl

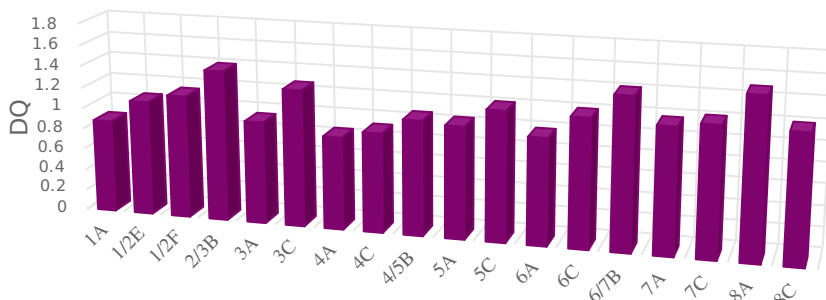
Legenda

	score >= 90 en <= 100
	score >= 80 en < 90
	score >= 60 en < 80
	score <= 60

Diversiteit leerlingpopulatie PO 2203

	1A	1/2E	1/2F	2/3B	3A	3C	4A	4C	4/5B	5A	5C	6A	6C	6/7B	7A	7C	8A	8C	Schooltotaal
Totaal aantal leerlingen	19	19	19	26	22	27	17	20	18	21	26	21	24	23	23	24	26	23	398
Totale diversiteit per groep	19.5	24.5	26	32	23.5	31.5	21.5	23	26.5	26	30	24.5	29.5	35	29	30	37	29.5	498.5
DQs	0.89	1.11	1.18	1.45	0.98	1.31	0.90	0.96	1.10	1.08	1.25	1.02	1.23	1.46	1.21	1.25	1.54	1.23	1.18

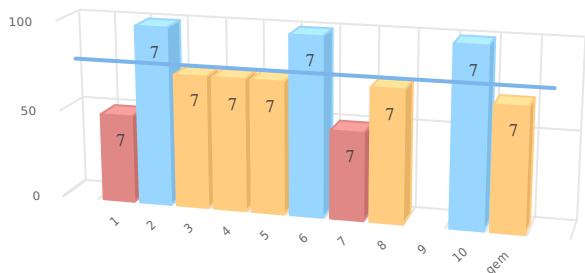
Diversiteitsquotient per groep



De expertise van het schoolteam

PO

p. 7 van 11-05-2017 t/m 30-06-2024, schoolversie (a.: 80)



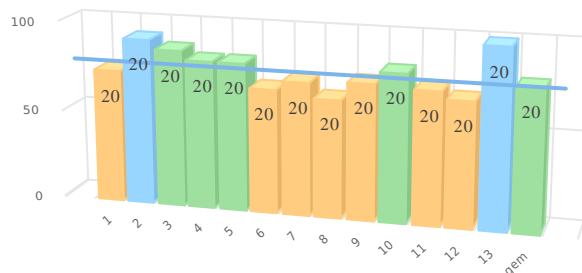
nr	gebieden	p 7
1.	Taal en Spraak	50
2.	Rekenen	100
3.	Minder begaafdheid	75
4.	Meer/hoogbegaafdheid	75
5.	Werkhouding	75
6.	Gedrag	100
7.	Fysieke gesteldheid	50
8.	VVE/Jonge kind	75
9.	Nederlands als tweede taal (NT2)	0
10.	School specifieke expertise voor aanpak van leerlinge...	100
	Gemiddelde	70

Scores in procenten

De kwaliteit van de basisondersteuning

PO

p. 20 van 25-07-2023 t/m 24-07-2025, schoolversie (a.: 80)



nr	ijkpunten	p 20
1.	Beleid t.a.v. ondersteuning.	75
2.	Schoolondersteuningsprofiel.	93
3.	Effectieve ondersteuning.	88
4.	Veilige omgeving.	83
5.	Zicht op de ontwikkeling van leerlingen.	83
6.	Opbrengst- en handelingsgericht werken.	70
7.	Goed afgestemde methoden en aanpakken.	75
8.	Handelingsbekwame en competente medewerkers.	67
9.	Ambitieuze onderwijsarrangementen.	77
10.	Zorgvuldige overdracht van leerlingen.	83
11.	Betrokkenheid ouders en leerlingen.	75
12.	Expliciete interne ondersteuningsstructuur.	71
13.	Een effectief ondersteuningsteam.	100
	Gemiddelde	80

Scores in procenten