

School	t Kienholt-Posthoorn	Adres	Oostering 4
Brin	13AZ01	Plaats	7933PX Pesse
E-mail	obsdeposthoorn@bijeem-hoogeveen.nl	Telefoon	0528 241638
Datum	28-09-2023	Website	www.obsdeposthoorn.nl

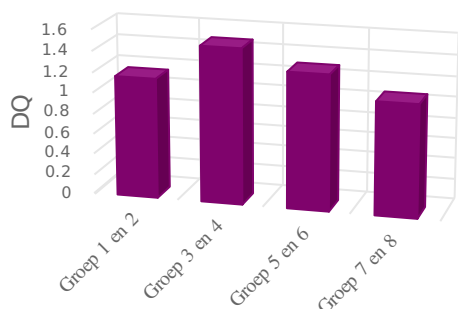
Legenda

	score >= 90 en <= 100
	score >= 80 en < 90
	score >= 60 en < 80
	score <= 60

Diversiteit leerlingpopulatie PO 2203

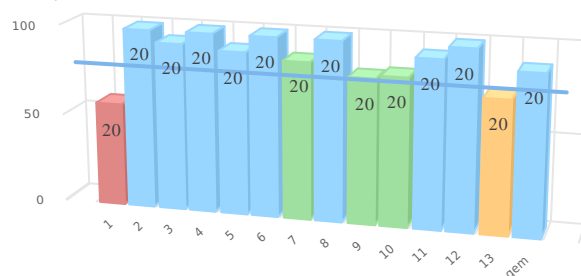
	Groep 1 en 2	Groep 3 en 4	Groep 5 en 6	Groep 7 en 8	Schooltotaal
Totaal aantal leerlingen	19	26	24	19	88
Totale diversiteit per groep	26	36.5	32	26.5	121.0
DQs	1.18	1.52	1.33	1.10	1.29

Diversiteitsquotient per groep



De kwaliteit van de basisondersteuning

PO
p. 20 van 25-07-2023 t/m 24-07-2025, schoolversie (a.: 80)

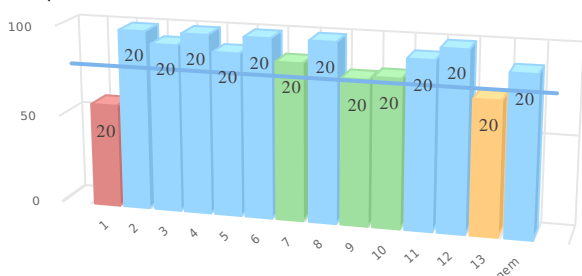


nr	ijkpunten	p 20
1	Beleid t.a.v. ondersteuning.	58
2	Schoolondersteuningsprofiel.	100
3	Effectieve ondersteuning.	94
4	Veilige omgeving.	100
5	Zicht op de ontwikkeling van leerlingen.	92
6	Opbrengst- en handelingsgericht werken.	100
7	Goed afgestemde methoden en aanpakken.	88
8	Handelingsbekwame en competente medewerkers.	100
9	Ambitieuze onderwijsarrangementen.	82
10	Zorgvuldige overdracht van leerlingen.	83
11	Betrokkenheid ouders en leerlingen.	94
12	Expliciete interne ondersteuningsstructuur.	100
13	Een effectief ondersteuningsteam.	75
	Gemiddelde	90

Scores in procenten

De expertise van het schoolteam

PO
p. 20 van 25-07-2023 t/m 24-07-2025, schoolversie (a.: 80)



nr	ijkpunten	p 20
1	Beleid t.a.v. ondersteuning.	58
2	Schoolondersteuningsprofiel.	100
3	Effectieve ondersteuning.	94
4	Veilige omgeving.	100
5	Zicht op de ontwikkeling van leerlingen.	92
6	Opbrengst- en handelingsgericht werken.	100
7	Goed afgestemde methoden en aanpakken.	88
8	Handelingsbekwame en competente medewerkers.	100
9	Ambitieuze onderwijsarrangementen.	82
10	Zorgvuldige overdracht van leerlingen.	83
11	Betrokkenheid ouders en leerlingen.	94
12	Expliciete interne ondersteuningsstructuur.	100
13	Een effectief ondersteuningsteam.	75
	Gemiddelde	90

Scores in procenten