

School De Heidevlinder

Adres Heidelaan 1-3

Brin 09NT00

Plaats 7921 EA Zuidwolde

E-mail directie@cbsdeheidevlinder.nl

Telefoon 0528-372772

Datum 14-11-2023

Website www.cbsdeheidevlinder.nl

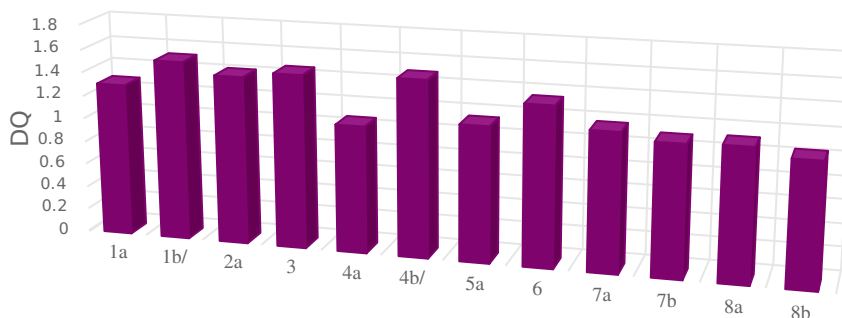
### Legenda

	score >= 90 en <= 100
	score >= 80 en < 90
	score >= 60 en < 80
	score <= 60

### Diversiteit leerlingpopulatie PO 2203

	1a	1b/2b	2a	3	4a	4b/5b	5a	6	7a	7b	8a	8b	Schooltotaal
Totaal aantal leerlingen	27	24	27	31	23	26	24	26	22	20	22	21	293
Totale diversiteit per groep	29	34	32	36	26.5	36.5	28	33	28.5	27	27.5	26	364.0
DQs	1.32	1.55	1.45	1.50	1.10	1.52	1.17	1.38	1.19	1.13	1.15	1.08	1.29

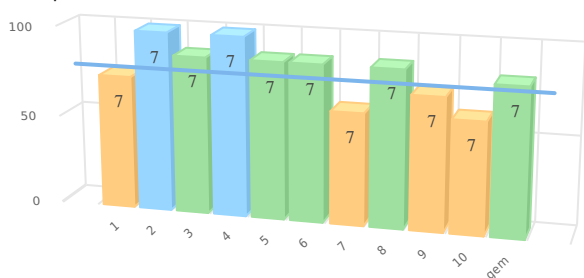
### Diversiteitsquotient per groep



### De expertise van het schoolteam

PO

p. 7 van 11-05-2017 t/m 30-06-2024, schoolversie (a.: 80)



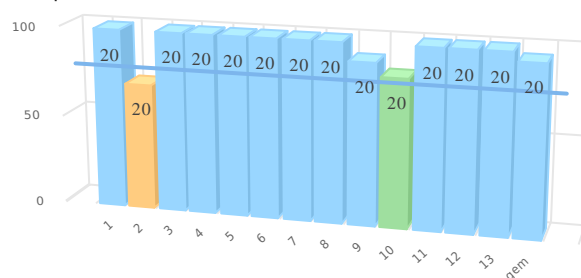
nr	gebieden	p 7
1.	Taal en Spraak	75
2.	Rekenen	100
3.	Minder begaafdheid	88
4.	Meer/hoogbegaafdheid	100
5.	Werkhouding	88
6.	Gedrag	88
7.	Fysieke gesteldheid	63
8.	VVE/Jonge kind	88
9.	Nederlands als tweede taal (NT2)	75
10.	School specifieke expertise voor aanpak van leerlinge...	63
	Gemiddelde	83

Scores in procenten

### De kwaliteit van de basisondersteuning

PO

p. 20 van 25-07-2023 t/m 24-07-2025, schoolversie (a.: 80)



nr	ijkpunten	p 20
1.	Beleid t.a.v. ondersteuning.	100
2.	Schoolondersteuningsprofiel.	71
3.	Effectieve ondersteuning.	100
4.	Veilige omgeving.	100
5.	Zicht op de ontwikkeling van leerlingen.	100
6.	Opbrengst- en handelingsgericht werken.	100
7.	Goed afgestemde methoden en aanpakken.	100
8.	Handelingsbekwame en competente medewerkers.	100
9.	Ambitieuze onderwijsarrangementen.	91
10.	Zorgvuldige overdracht van leerlingen.	83
11.	Betrokkenheid ouders en leerlingen.	100
12.	Expliciete interne ondersteuningsstructuur.	100
13.	Een effectief ondersteuningsteam.	100
	Gemiddelde	96

Scores in procenten